

KARAC'TER

DÉCORATION MURALE D'INTÉRIEUR

Deux finitions différentes :

Effet "Brut de décoffrage"

Effet "Béton poli"



Gamme Renauldécor par



Renaulac

peinture bâtiment

KARAC'TER

Karact'er est un enduit acrylique sablé, teinté dans la masse, inspiré du béton. Appliqué en plusieurs passes il permet de créer des effets de matières plus ou moins structurés, imitant la rugosité des murs de béton ou la douceur de son poli.

La déclinaison de tons gris colorés et de tons sourds réchauffera les grands espaces impersonnels et froids en apportant profondeur et théâtralité.

« Béton poli ».

Teinte : CAILLOU

« Béton brut de décoffrage ».

Teinte : GRIS MASTIC

Sélection de teintes

Toutes les teintes de la carte de nuances sont réalisables à la machine à teinter.



Magma



Goudron



Onyx



Almandin



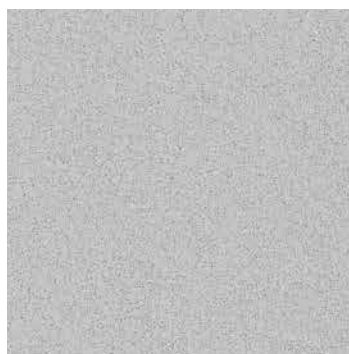
Caillou



Gris mastic



Ciment



Gris quartz



Gris pierre



Gris doux



Poudre de craie



Gris argent

Palette de teintes réalisée avec la finition « Béton poli ».

Remarque : la teinte réelle n'apparaît qu'après séchage complet de l'enduit.

KARAC'TER est proposé dans une palette de 24 teintes.

De nombreuses autres teintes sont possibles à la demande.



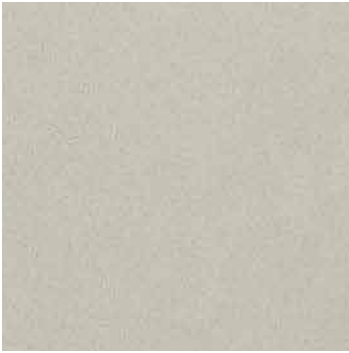
Bitume



Mercure



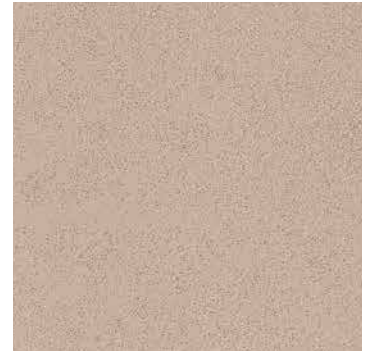
Gravier



Zinc



Aluminium



Galet



Gris silex



Gris poussière



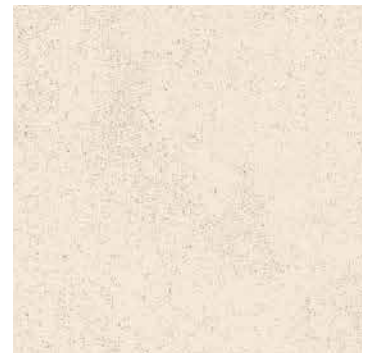
Magnésium



Germinite



Talc



Gris sable

Malgré tout le soin apporté à la réalisation de cette plaquette couleur, de légères différences de teintes peuvent apparaître en fonction des techniques et des conditions d'application.

KARAC'TER

MISE EN ŒUVRE

FINITION « BRUT DE DÉCOFFRAGE » OU « BÉTON POLI ».

Il est impératif d'appliquer Karac'ter sur le Fixateur Renauldécor.

Effet « Béton brut de décoffrage ».

Aspect béton taloché, pour un effet agréablement rythmé, qui permet de créer une ambiance douce et forte à la fois. L'application se réalise en 2 passes pour obtenir un aspect « brut de décoffrage ».

Etape 1

Appliquez **grassement** l'enduit au rouleau 14 mm à raison de 600 g à 800 g/m² sur une surface d'environ 2 à 3 m².

Etape 2

Répartissez l'enduit, sans égaliser la surface avec une lisseuse ou un couteau inox. Glissez la lisseuse ou le couteau sur la surface du décor en changeant régulièrement l'inclinaison de la lame, pour obtenir des reliefs plus ou moins prononcés.

Évitez les coups trop marqués.

Laissez sécher 24 heures.

Etape 3

Appliquez une 2^{ème} couche partielle à l'aide d'un rouleau nid d'abeille de manière irrégulière sur la surface du décor. Travaillez votre décor de manière aléatoire.

La 2^{ème} passe permet de créer des surépaisseurs pour obtenir un aspect « brut de décoffrage ».

Laissez sécher environ ¼ d'heure.

Réalisez un serrage partiel au couteau ou à la lisseuse, quand l'enduit a perdu de son humidité. Pour accentuer le relief, gommez et polissez certaines parties du décor, avec la lisseuse posée en aplat et par mouvements rotatifs.

Effet « béton poli ».

A la surface lisse et serrée. L'application se réalise en 2 passes pour obtenir un aspect « poli ».

Etape 1 et 2

Procédez de la même manière que précédemment, **en égalisant la surface.**

Etape 3

Posez une 2^{ème} couche au couteau ou à la lisseuse en prenant soin de recouvrir en totalité la surface. Procédez par surface d'1 m².

Commencez par le bas du mur pour faciliter l'application. Réalisez un serrage de l'enduit en lissant au fur et à mesure le décor pour obtenir un aspect à la surface lisse. Dès que l'enduit a perdu de son humidité, polir la surface avec la lisseuse posée en aplat et par mouvements rotatifs. L'enduit ne doit plus coller au doigt.

Naturellement, l'enduit fonce lors du gommage et du polissage.

Pour une application en cuisine et salle de bains.

La finition avec le Vernis Protecteur Polyuréthane Incolore au spalter autorise une application dans les pièces dites « techniques » comme la cuisine et la salle de bains.

Se référer à l'étiquette du vernis pour plus d'informations.

NOS CONSEILS

- Il est nécessaire de réaliser un échantillon avant de commencer pour se faire une idée précise du résultat.
- La 2^{ème} passe est plus foncée que la 1^{ère}. Une lisseuse plastique lors du polissage permet d'adoucir les effets et évite le grisaillement.
- Nettoyez régulièrement votre outil avec une éponge humide, pour éviter d'endommager le décor.
- Travaillez le mur en diagonale (en escalier irrégulier) pour éviter les reprises. En cas de reprise ultérieure, laissez sécher 1 à 2 heures avant d'intervenir.
- Le Vernis Protecteur Polyuréthane Incolore réchauffe légèrement les teintes. Attendre 24 heures minimum pour réaliser cette finition. Faire un essai avant l'application.



KARAC'TER

■ FICHE TECHNIQUE

Aspect : Enduit acrylique sablé.

Localisation : Intérieur uniquement.

Destination : Tous locaux d'habitation. Autorisé dans les pièces humides, cuisine et salle de bains si le décor est recouvert avec le **VERNIS PROTECTEUR POLYURÉTHANNE Incolore** appliqué au spalter.

Supports : Plâtres et dérivés, enduits, ciment, bois et panneaux.
KARAC'TER s'applique sur des supports très bien préparés.

Préparation des supports : Conforme au DTU 59-1

SUPPORTS NON PEINTS	PRÉPARATIONS ET IMPRESSION	PRIMAIRE AVANT FINITION
Enduits, ciment, plâtres et dérivés.	Ponçage, époussetage, rebouchages éventuels puis IMPRESSION PLAQUE DE PLÂTRE.	FIXATEUR RENAULDÉCOR.
Sur bois, panneaux et dérivés.	Ponçage, époussetage, rebouchages éventuels puis RENAUPRIM (dilué).	FIXATEUR RENAULDÉCOR.

SUPPORTS REVÊTUS	PRÉPARATIONS	PRIMAIRE AVANT FINITION
Tous types de supports.	Éliminez les badigeons, papiers peints et les peintures écaillantes.	Voir supports non peints.
	Lessivez les anciennes peintures et déglacez au papier de verre les finitions brillantes.	FIXATEUR RENAULDÉCOR.

SUPPORTS POREUX OU TRÈS POUFREUX	PRÉPARATIONS ET IMPRESSION	PRIMAIRE AVANT FINITION
Enduits, vieux plâtres ...	Epoussetage, rebouchage, enduisage puis APPLITECH FIX"O" ou RENAUPRIM (dilué).	FIXATEUR RENAULDÉCOR.

Mélangez l'enduit avec une turbine électrique avant l'application.
Se référer à la fiche technique pour plus d'informations.

Dilution : Prêt à l'emploi. Diluez éventuellement. Nettoyage des outils à l'eau.

Séchage : 12 à 24 heures.

Matériel : Rouleau 14 mm, rouleau nid d'abeille, lisseuse, couteau inox.

Couleurs : 24 teintes spécialement créées pour **KARAC'TER**, réalisées à la machine à teinter.

Protection : Une finition avec le **VERNIS PROTECTEUR POLYURÉTHANNE Incolore** au spalter autorise une application dans les pièces humides, cuisine et salle de bains. Le vernis réchauffe légèrement les teintes.
Attendre 24 heures minimum pour réaliser cette finition. Faire un essai avant l'application.

Conservation : 2 ans en emballage d'origine non entamé.

Hygiène et sécurité : Se reporter à la fiche de sécurité.

Valeur limite UE pour ce produit (A1) : 200 g/L. Ce produit contient max. 40 g/L de COV.

Rendement moyen :

1^{ère} couche : 600 à 800 g/m²

2^{ème} couche : 200 à 400 g/m².

AFNOR T 36005 Famille III - Classe 2

Précautions d'emploi :

Craint le gel. Ne pas appliquer par température inférieure à 8°C ou supérieure à 30°C. En hiver, attention aux locaux non chauffés et aux supports humides.

Conditionnement : 5 kg - 15 kg



Meilleur pour l'environnement...

Bonnes performances pour une utilisation à l'intérieur

Usage limité de substances dangereuses

Faible teneur en solvants

...meilleur pour vous

EU Ecolabel : FR/007/023

Plus d'informations sur www.ecolabel.fr

votre distributeur

B.B. FABRICATIONS S.A.S.
Route de Saucats - 33612 CESTAS CEDEX
Tél. 05 57 97 09 89 - www.renaulac.fr