

RENAULAC

LA RÉFÉRENCE DU BÂTIMENT



Les solutions façade des professionnels

APPRÉCIÉ DES
PROFESSIONNELS
DEPUIS PLUS DE
50 ANS



peint en **1959**, impeccable en **1965**

pour l'Hôtel du Palais à BIARRITZ, l'Entrepreneur exigeait :

Un prix de revient raisonnable.
Une sécurité d'application absolue.
Une garantie de "longue vie" du revêtement.

Il a choisi :

vinyl rl. pour l'extérieur



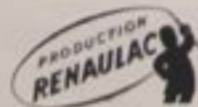
Rapidité d'application et de séchage, dureté, adhérence : toutes les conditions pour un travail de premier ordre sont réunies dans cette peinture vinylique mate. Elle convient à la brique, au ciment, au bois, aux métaux non ferreux et s'applique au rouleau, à la brosse ou au pistolet.

Deux peintures signées RENAULAC qui apportent aux spécialistes du bâtiment les garanties exigées par leurs clients :
BEAUTÉ et LONGÉVITÉ

renaul mat pour l'intérieur



Peinture thixotropique remarquable, qui s'applique dans la majorité des cas en une seule couche, au rouleau. Pouvoir couvrant excellent, séchage rapide sur plâtre, bois, fer, ciment, brique, isorel, éternit.



depuis 1827 les productions RENAULAC font leurs preuves... à l'épreuve !
PEINTURES BONNAL & C^{IE} RENAULAC - BÈGLES (GIRONDE)

RAPPEL DE LA NORMALISATION

L'offre de Revêtements façade Renaulac Bâtiment pour la Décoration et l'Imperméabilisation répond aux normes en vigueur :

- Norme Européenne EN NF 1062-1 et sa transposition française NF T34-722 pour la classification
- Normes françaises DTU 59-1 pour les revêtements de décoration et DTU 42-1 pour les revêtements d'imperméabilisation

LES REVÊTEMENTS DE DÉCORATION

Sur supports neufs ou en rénovation de systèmes existants, ils apportent une fonction esthétique et une protection de base.

- D1** : Les Hydrofuges et Lasures béton. Leur transparence permet de garder l'aspect du support d'origine et ils peuvent parfois apporter une protection contre les faibles ruissellements d'eau et l'encrassement.
- D2** : Les peintures film minces. Opacifiants, elles apportent une fonction décorative.
- D3** : Les revêtements semi-épais (RSE) et revêtements de peintures épais (RPE). Ils apportent également la fonction décorative tout en masquant les désordres de faïencage du support. Les RSE sont des peintures semi-épaisses à appliquer au rouleau/pinceau et les RPE sont des finitions à gros grains à appliquer à la taloche.

Classement NF T34-722	Classement NF EN 1062-1	Type de revêtement	Épaisseur du revêtement (mm) E	Perméabilités à la vapeur d'eau V (g/m ² .j) et à l'eau liquide W (kg/m ² .h ^{0.5})
D1	E1	Hydrofuges	< 0.05	V2 15 à 150 W2 0.1 à 0.5
D1	E2	Lasures Béton	0.05 à 0.1	V2 15 à 150
D2	E3	Films minces	0.1 à 0.2	W1 > à 0.5
D3	E4	RSE	0.2 à 0.4	V2 15 à 150
D3	E5	RPE	> 0.4	W2 0.1 à 0.5

LES REVÊTEMENTS D'IMPERMÉABILISATION

RECONNAISSANCE DE SUPPORTS ANCIENS EXISTANTS :

Épaisseur du Revêtement en place	Classe du nouveau revêtement d'imperméabilité			
	I1	I2	I3	I4
Inférieur à 300 µ	Etude préalable	Etude préalable	Etude préalable	Etude préalable
Supérieur à 300 µ	Etude préalable	Décapage Obligatoire	Décapage Obligatoire	Décapage Obligatoire

Ils protègent les murs verticaux des infiltrations d'eau et sont donc particulièrement adaptés sur des supports poreux, faïencés ou présentant des fissures allant jusqu'à 2 mm.

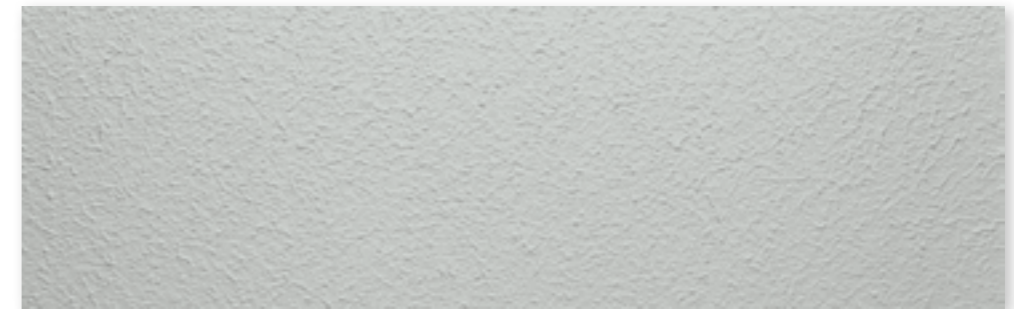
Il existe 4 classes de systèmes avec des caractéristiques mécaniques de plus en plus importantes permettant de traiter les conditions plus ou moins détériorées des supports.

Classement NF T34-722	Classement NF EN 1062-1	Défauts en partie courante	Épaisseur du revêtement (mm) E	Perméabilités à la vapeur d'eau V (g/m ² .j) et à l'eau liquide W (kg/m ² .h ^{0.5})
I1	E4	Porosité, Faïencage, micro-fissures < à 0.2mm	0.2 à 0.4	V2 15 à 150 W2 0.1 à 0.5
I2	E4	Fissures < à 0.5 mm	0.2 à 0.4	
I3	E5	Fissures < à 1 mm	> 0.4	
I4	E5	Fissures < à 2 mm	> 0.4	

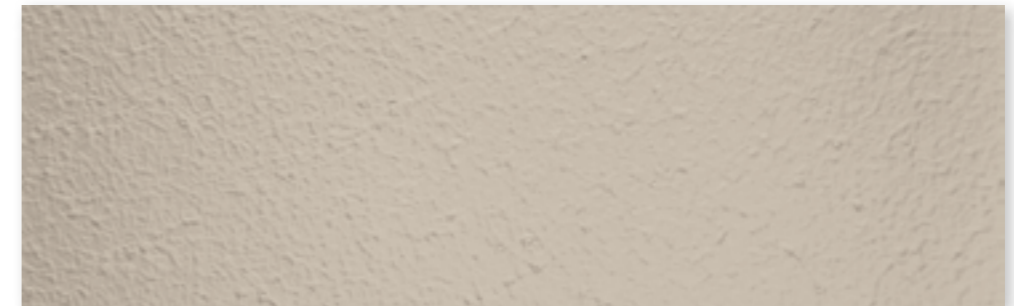
LES SYSTÈMES D1, D2 ET D3

SYSTÈMES RÉPONDANT AUX NORMES DE CLASSIFICATION EN NF 1062-1 ET NF T34-722
ET À LA NORME DE MISE EN OEUVRE DTU 59-1

SYSTÈMES	RESTRUCTURANT	PRIMAIRE	FINITION	GARANTIE BONNE TENUE
D1 Revêtement permettant de maintenir l'aspect d'origine du parement de la façade ou de lui donner un aspect peu différent. E1 V2 W2 A0			RENO'TEC HYDROFUGE A	10 ans avec dégressivité d'efficacité au bout de 5 ans au taux de 1/60e par mois.
D2 Revêtement ayant une fonction décorative (films minces). E3 V2 W1 A0	APPLI'TECH FIXATEUR IMPRÉGNATION Sans dilution ou APPLI'TECH FIXATEUR INCOLORE Dilution 10 à 30 % de white spirit ou APPLI'TECH FIX'O Sans dilution.	RENO'5915 1 X 250 g/m ²	RENO'5915 1 X 250 g/m ²	5 ANS
		RENO'LAXANE 1 X 250 g/m ²	RENO'LAXANE 1 X 250 g/m ²	2 ANS
		RENO'LITH 1 X 250 g/m ²	RENO'LITH 1 X 250 g/m ²	5 ANS
		RENO'LITHO 1 X 250 g/m ²	RENO'LITHO 1 X 250 g/m ²	5 ANS
		RENO'SIL ASPECT LISSE 1 X 250 g/m ²	RENO'SIL ASPECT LISSE 1 X 250 g/m ²	10 ANS
D3 Revêtement apportant une protection superficielle de nature à masquer le faïencage éventuel du support (revêtements semi-épais) E4 V2 W2 A1 (revêtements peintures épais). E5 V2 W2 A0	APPLI'TECH FIXATEUR IMPRÉGNATION Sans dilution ou APPLI'TECH FIXATEUR INCOLORE Dilution 10 à 30 % de white spirit ou APPLI'TECH FIX'O Sans dilution.	RENO'TEC FIXATEUR OPACIFIANT 150 à 200 g/m ² Dilution 10 à 20% d'eau ou APPLI'TECH FIXATEUR OPACIFIANT 150 à 200 g/m ² Dilution 10 à 20% d'eau	REVÊTEMENTS SEMI ÉPAIS RENO'TEC M 1 X 500 g/m ² (support sain) ou 2 X 400 g/m ² (support faïencé)	10 ANS
			RENO'TEXANE 1 X 500 g/m ² (support sain) ou 2 X 400 g/m ² (support faïencé)	10 ANS
			RENO'TEC GRANITÉ 2 X 400 g/m ²	10 ANS
			REVÊTEMENTS PEINTURES ÉPAIS RENO'GRAIN FIN 1,5 kg/m ²	10 ANS
			RENO'GRAIN MOYEN 2,5 kg/m ²	10 ANS
			RENO'RIBBÉ F.2 2,5 kg/m ²	10 ANS
			Facultatif sur grain moyen ou ribbé f.2 RENO'TEC M 1 couche à 400 g/m ²	10 ANS



RENO'5915
N°311 - Île d'Ouessant



RENO'TEXANE
N°120 - Marron de Savoie 11



RENO'GRAIN MOYEN
N°172 - Pierre Picarde 2



LES SYSTÈMES D3 À I1

SYSTÈMES RÉPONDANT AUX NORMES DE CLASSIFICATION EN NF 1062-1 ET NF T34-722 ET À LA NORME DE MISE EN OEUVRE DTU 59-1 (D3) ET DTU 42-1 (I1)

SYSTÈMES	PRÉPARATION	RESTRUCTURANT	PRIMAIRE	FINITION
<p>D3</p> <p>Revêtement apportant une protection superficielle de nature à masquer le faïencage éventuel du support (revêtements semi-épais et revêtements peintures épais).</p> <p>E4 V2 W2 A1</p>	<p>Lavage Haute Pression dans les cas après décapage si nécessaire.</p> <p>Traitement par l'emploi de l'ALGIFON si nécessaire.</p>	<p>APPLI'TECH FIXATEUR IMPRÉGNATION sans dilution OU APPLI'TECH FIX'O sans dilution OU APPLI'TECH FIXATEUR INCOLORE Dilution 10 à 30% WS</p> <p>Dans tous les cas où les fonds manquent de cohésion. Pulvérulence, farinage important persistant après lavage, extrême porosité.</p>	<p>APPLI'TECH FIXATEUR OPACIFIANT 180 g/m² Dilution à 20% d'eau</p> <p>REFE'TEC FIXATEUR 200 g/m² Sans dilution</p>	<p>REFE'TEXANE 300 à 400g/m² Brosse, rouleau, rouleau méché ou nid d'abeille pour la finition pommelée.</p> <p>REFE'TEC GRANITÉ 500g/m² Brosse, rouleau, rouleau méché ou nid d'abeille pour la finition pommelée.</p>
<p>I1</p> <p>Revêtement apportant une protection et un complément d'imperméabilité destiné à traiter le faïencage et les microfissures existantes.</p> <p>OUVERTURE < 0,2 MM À L'EXCLUSION DES FISSURES.</p> <p>E4 V2 W2 A2</p>	<p>Lavage Haute Pression dans les cas après décapage si nécessaire.</p> <p>Traitement par l'emploi de l'ALGIFON si nécessaire.</p>	<p>APPLI'TECH FIXATEUR IMPRÉGNATION sans dilution OU APPLI'TECH FIX'O sans dilution OU APPLI'TECH FIXATEUR INCOLORE Dilution 10 à 30% WS</p> <p>Dans tous les cas où les fonds manquent de cohésion. Pulvérulence, farinage important persistant après lavage, extrême porosité.</p>	<p>REFE'TEC FIXATEUR 200 g/m² Sans dilution</p>	<p>REFE'TEXANE 300 à 400g/m² Brosse, rouleau, rouleau méché ou nid d'abeille pour la finition pommelée.</p> <p>REFE'TEC GRANITÉ 500g/m² Brosse, rouleau, rouleau méché ou nid d'abeille pour la finition pommelée.</p>



REFE'TEXANE
N°300 - Faïence d'Étretat



REFE'TEXANE
N°133 - Ocre Corse 9



REFE'TEXANE
N°310 - Gris Pointe du Raz



LES SYSTÈMES I1 À I4

SYSTÈMES RÉPONDANT AUX NORMES DE CLASSIFICATION EN NF 1062-1 ET NF T34-722
ET À LA NORME DE MISE EN OEUVRE DTU 42-1



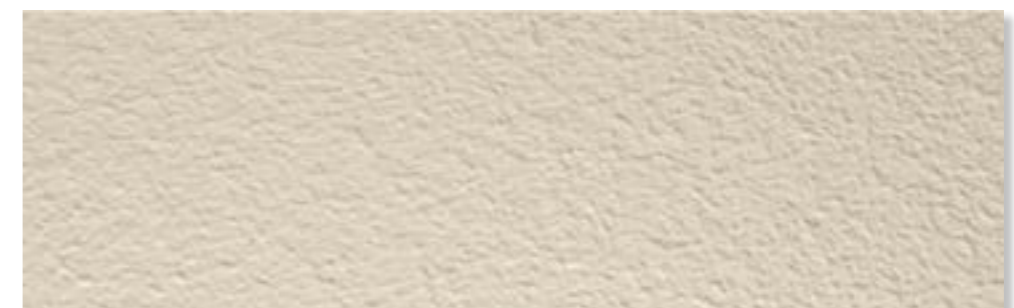
SYSTÈMES	RESTRUCTURANT FACULTATIF	PRIMAIRE	COUCHE INTERMÉDIAIRE	FINITION	ÉPAISSEUR SÈCHE FINALE EN MICRONS
I1 Revêtement imperméable et microporeux s'accommodant de la micro fissuration existante du support ne dépassant pas 0,2 mm. E4/5 V2 W2 A2	APPLI'TECH FIXATEUR IMPRÉGNATION Employé pur Consommation : 3 à 6 m ² /L ou APPLI'TECH FIXATEUR INCOLORE Dilution 10 à 30 % de white spirit Consommation : 4 à 5 m ² /L ou APPLI'TECH FIX'O sans dilution Consommation : 5 à 7 m ² /L	APPLI'TECH FIXATEUR OPACIFIANT Dilution à 20% d'eau Consommation : 150 à 200 g/m ²		APPLI'TECH VELOUTÉ Prêt à l'emploi Brosse, rouleau laine ou méché. Consommation : 500 g/m ²	250μ
				APPLI'TECH GRANITÉ Dilution : max. 3% d'eau Brosse, rouleau laine méché Consommation : 700 g/m ²	450μ
				APPLI'TECH TALOCHÉ Dilution : max. 3% d'eau Taloche, rouleau alvéolé Consommation : 1,5 kg/m ²	950μ
I2 Revêtement imperméable et microporeux s'accommodant de la micro fissuration existante du support ne dépassant pas 0,5 mm. E4/5 V2 W2 A3	APPLI'TECH FIXATEUR IMPRÉGNATION Employé pur Consommation : 3 à 6 m ² /L ou APPLI'TECH FIXATEUR INCOLORE Dilution 10 à 30 % de white spirit Consommation : 4 à 5 m ² /L ou APPLI'TECH FIX'O sans dilution Consommation : 5 à 7 m ² /L	APPLI'TECH FIXATEUR OPACIFIANT Dilution à 20 % d'eau Consommation : 150 à 200 g/m ² Facultatif si mise en place du restructurant.	APPLI'TECH SOUS-COUCHE Prêt à l'emploi Brosse, rouleau poils moyens Consommation : 300 g/m ²	APPLI'TECH VELOUTÉ Prêt à l'emploi Brosse, rouleau laine ou méché. Consommation : 350 g/m ²	360μ
				APPLI'TECH GRANITÉ Dilution : max. 3% d'eau Brosse, rouleau laine méché Consommation : 550 g/m ²	530μ
				APPLI'TECH TALOCHÉ Dilution : max. 3% d'eau Taloche, rouleau alvéolé Consommation : 1,5 kg/m ² *	1120μ
I3 Revêtement imperméable et microporeux s'accommodant des fissures du support existantes et à venir, ne dépassant pas 1 mm. E5 V2 W2 A4	APPLI'TECH FIXATEUR IMPRÉGNATION Employé pur Consommation : 3 à 6 m ² /L ou APPLI'TECH FIXATEUR INCOLORE Dilution 10 à 30 % de white spirit. Consommation : 4 à 5 m ² /L ou APPLI'TECH FIX'O sans dilution Consommation : 5 à 7 m ² /L	APPLI'TECH FIXATEUR OPACIFIANT Dilution à 20 % d'eau Consommation : 150 à 200 g/m ² Facultatif si mise en place du restructurant.	APPLI'TECH SOUS-COUCHE Prêt à l'emploi Brosse, rouleau poils moyens Consommation : 400 g/m ²	APPLI'TECH VELOUTÉ Prêt à l'emploi Brosse, rouleau laine ou méché. Consommation : 400 g/m ²	430μ
				APPLI'TECH GRANITÉ Dilution : max. 3% d'eau Brosse, rouleau laine méché Consommation : 600 g/m ²	610μ
				APPLI'TECH TALOCHÉ Dilution : max. 3% d'eau Taloche, rouleau alvéolé Consommation : 1,5 kg/m ²	1170μ
support à relief. E5 V2 W1 A5			APPLI'TECH GOM Prêt à l'emploi Brosse, rouleau poils moyens Consommation : 1 000 g/m ² (Support à relief)	APPLI'TECH VELOUTÉ Brosse, rouleau laine, ou méché Consommation : 400 g/m ²	710μ
I4 Revêtement imperméable et microporeux s'accommodant des fissures du support existantes et à venir, ne dépassant pas 2 mm. E4/5 V2 W2 A5	APPLI'TECH FIXATEUR IMPRÉGNATION Employé pur Consommation : 3 à 6 m ² /L ou APPLI'TECH FIXATEUR INCOLORE Dilution 10 à 30 % de white spirit. Consommation : 4 à 5 m ² /L ou APPLI'TECH FIX'O sans dilution Consommation : 5 à 7 m ² /L	APPLI'TECH FIXATEUR OPACIFIANT Dilution à 20 % d'eau Consommation : 150 à 200 g/m ² Facultatif si mise en place du restructurant.	APPLI'TECH SOUS-COUCHE Servant au marouflage du voile non tissé Prêt à l'emploi Brosse, rouleau poils moyens ou méché Consommation : 800 g/m ² Mode d'application : marouflage du voile non tissé réf.5088 entre 2 couches d'APPLI'TECH SOUS-COUCHE (400 g/m ² la couche)	APPLI'TECH VELOUTÉ Prêt à l'emploi Brosse, rouleau laine ou méché. Consommation : 400 g/m ²	650μ
				APPLI'TECH GRANITÉ Dilution : max. 3% d'eau Brosse, rouleau laine méché Consommation : 600 g/m ²	830μ
				APPLI'TECH TALOCHÉ Dilution : max. 3% d'eau Taloche, rouleau alvéolé Consommation : 1,5 kg/m ²	1400μ



APPLI'TECH VELOUTÉ
N°304 - Champagne 5



APPLI'TECH TALOCHÉ
Blanc



APPLI'TECH VELOUTÉ
N°302 - Blanc Quercy

Malgré le soin apporté à ces échantillons, la teinte et l'aspect final sur le chantier peuvent varier légèrement.

LES PRODUITS FAÇADES

Préparation



Détruimouss
Traitement des supports contaminés avant mise en peinture.

Traitement des fissures



Enduit de Pontage
Enduit acrylique élastoplastique armé de fibres synthétiques, destiné aux pontages des fissures jusqu'à 5/10mm.

Hydrofuge D1 & Peinture minérale



Reno'tec Hydrofuge A
Traitement minéral à base de silicates, pour protection et hydrofugation de supports minéraux.



Badigeon façade
Peinture badigeon façade minérale à base de chaux aérienne.

Impressions & Fixateurs D2/D3



Refe'tec fixateur
Base d'adhérence pigmentée performante aux copolymères acryliques, pour supports sains et cohérents. Prêt à l'emploi. Airless



Reno'tec Fixateur
Base d'adhérence pigmentée légèrement sablée performante aux copolymères acryliques modifiés polysiloxanes.

Films minces D2



Reno'5915
Peinture mate de ravalement aux copolymères acryliques à très haut pouvoir d'adhérence sur tout fond sain.



Reno'laxane
Peinture mate de ravalement aux copolymères acryliques modifiés polysiloxanes.



Reno'litho
Peinture mate de ravalement aux résines acryliques "Hydro PLIOLITE®" en dispersion aqueuse.



Reno'sil
Peinture organo minérale aux résines polysiloxanes conforme à la norme NFT 30808. Aspect lisse.



Reno'lith
Peinture mate de ravalement aux résines acryliques PLIOLITE®.

Revêtement semi-épais D3



Reno'tec M
Revêtement semi-épais aux copolymères acryliques garnissant.



Reno'texane
Revêtement semi-épais aux copolymères acryliques dopé de résine siloxane garnissant.



Reno'tec Granité
Revêtement semi-épais aux copolymères acryliques garnissant.



Refe'tec Granité
Revêtement semi-épais souple aux copolymères acryliques garnissant conforme aux classes D3-I1.



Refe'texane
Revêtement semi-épais acrylique modifié aux résines siloxanes conforme aux classes D3-I1.

Revêtement peinture épais D3



Reno'grain fin
Revêtement de peinture façade épais d'aspect mat, grain fin aux résines acryliques en dispersion.



Reno'grain moyen
Revêtement de peinture façade épais à Talocher à base de copolymères acryliques en phase aqueuse.



Reno'ribbe F2
Revêtement de peinture façade épais à Ribber à base de copolymères acryliques en phase aqueuse.

Système d'imperméabilité I1 à I4



Appli'tech Fix'o
Impression fixante et durcissante à base de fines particules acryliques.



Appli'tech Fixateur Imprégnation
Solution de résines méthacryliques destinée aux fonds farinants et poreux. Prêt à l'emploi.



Appli'tech Fixateur Incolore
Solution de résines polyuréthanes pour impression et reconstruction des fonds poreux et pulvérulents.



Appli'tech Fixateur Opacifiant
Base d'adhérence pigmentée aux copolymères acryliques.



Appli'tech Sous-couche
Intermédiaire élastomérique de grande performance des systèmes APPLI'TECH I2, I3 et I4.



Appli'tech Gom
Intermédiaire élastomérique très garnissant spécialement étudié pour application sur supports imparfaits ou à reliefs.



Appli'tech Velouté
Finition des systèmes d'imperméabilité de façade APPLI'TECH à base de résines acryliques.



Appli'tech Granité
Finition granitée pommelée élastomérique bi-réticulable.



Appli'tech Taloché
Finition structurée talochée élastomérique réticulable.



LES ASSURANCES RENAULAC

REVÊTEMENTS ESTHÉTIQUES - D1, D2, D3 DÉCORATION - LES AUTRES SYSTÈMES

CONTRAT ALLIANZ N° 58 627 577

Contractuelle bonne tenue

Poursuivant jusqu'au terme de 5 à 10 ans la garantie légale de 2 ans de bon fonctionnement.

COUVRE CONJOINTEMENT

Fabricant + Applicateur agréé. Durée assujettie à la pérennité du contrat.

Souscrit en répartition.

REVÊTEMENTS TECHNIQUES D'IMPERMÉABILITÉ I1, I2, I3, I4 APPLI'TECH - REFE'TEC

CONTRAT ALLIANZ N° 58 772 398

R.C. Décennale Fabricant

Obligatoire Loi SPINETTA - Art. 1792 Code Civil.

Couvre pendant 10 ans la fonction technique suivant les normes NF P 84403, T 34722 et DTU 42-1.

Durée ferme quel que soit le devenir du contrat.

Souscrit en capitalisation.

Une gamme complète couvrant toutes les classes de décoration et imperméabilité des normes EN NF 1062-1 et NFT 34-722 dans le respect des DTU 59-1 et DTU 42-1 (NFP 84404).

**RAPPROCHEZ-VOUS DE VOTRE DISTRIBUTEUR POUR VOS DOSSIERS
DE PRÉCONISATIONS CHANTIERS**

LES SERVICES RENAULAC

SERVICE TECHNIQUE



Notre service technique vous renseigne du Lundi au Vendredi de 8h à 17h pour toutes vos demandes concernant nos produits.

CONSEIL COULEUR



Notre service colorimétrie est à votre disposition pour toutes vos questions au sujet des teintes.



Notre service étude couleur, est là pour vous aider à visualiser la projection des teintes pour vos chantiers façades.

PRÉCONISATIONS DE CHANTIER



Notre service de préconisations pour garantir la bonne tenue des chantiers de ravalements de façades, et délivrer les certificats de garantie et d'assurance.



RENAULAC

LA RÉFÉRENCE DU BÂTIMENT

Votre Distributeur

RENAULAC BÂTIMENT - BB FABRICATIONS SAS
Route de Saucats 33612 CESTAS cédex
Tèl : 05 57 97 09 80 - Fax : 05 57 97 07 84 - www.renaulac.fr
SAS au capital de 1 000 000 euros - Siège Social 17140 LAGORD - RCS La Rochelle B 394 144 893